

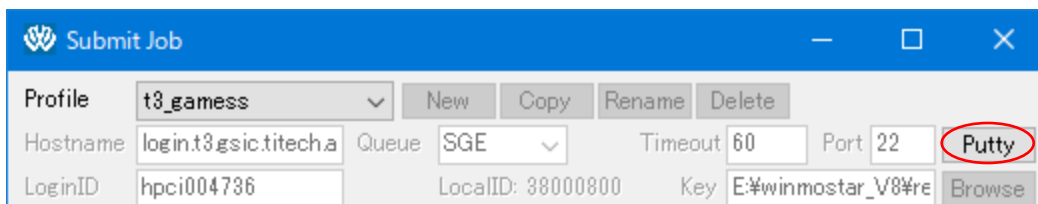
TSUBAME3.0 の SSH アクセス数制限について

TSUBAME3.0 では SSH アクセス数の制限があり、これを超えると停止して数分間は解除されない。Winmostar では[stat-a]などのボタンは 2~5 回の SSH アクセスを発行するので、通常の操作でもアクセス数の制限を超えて停止することがある。

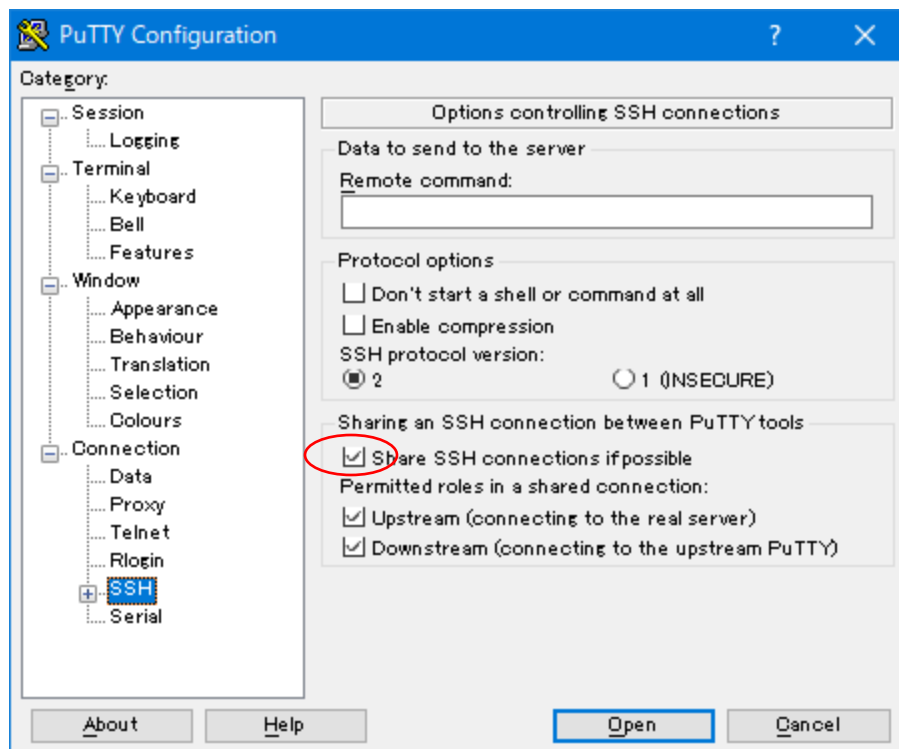
SSH アクセス数の制限を回避するには、アクセス元の IP アドレスを TSUBAME3.0 に申請することもできるが、WinmostarV8.024 以降であれば、以下の SSH 接続を共有する方法で回避することが可能である。この方法は SSH 接続を共有するので応答性がよくなり、TSUBAME3.0 以外でも利用できる。

SSH 接続を共有する(Share SSH connections if possible)

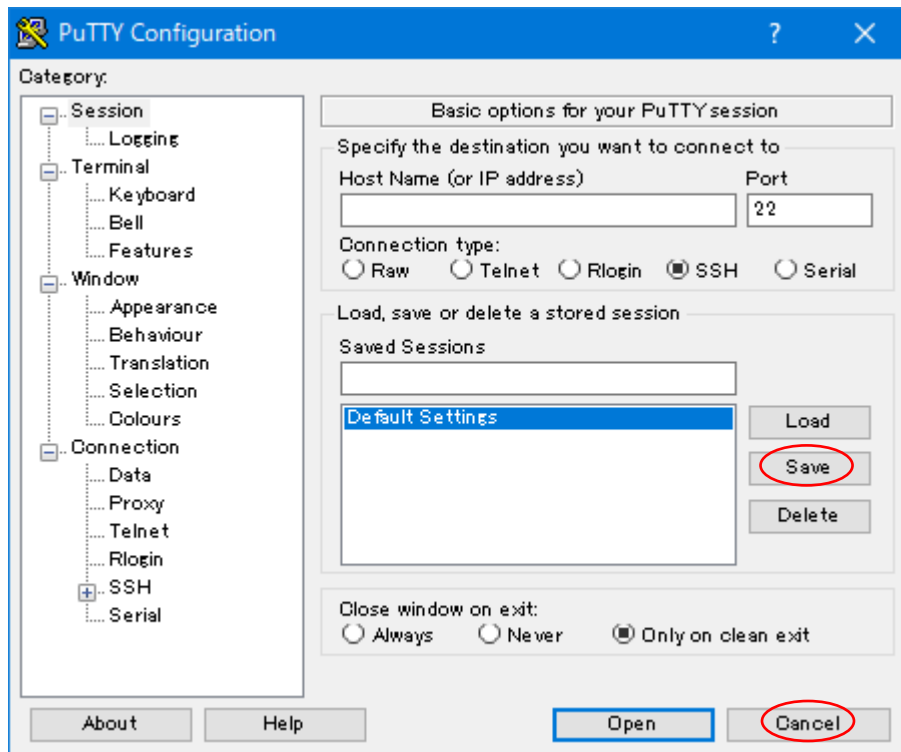
リモートジョブ投入画面の右上部の[Putty]ボタンで Putty を起動する。



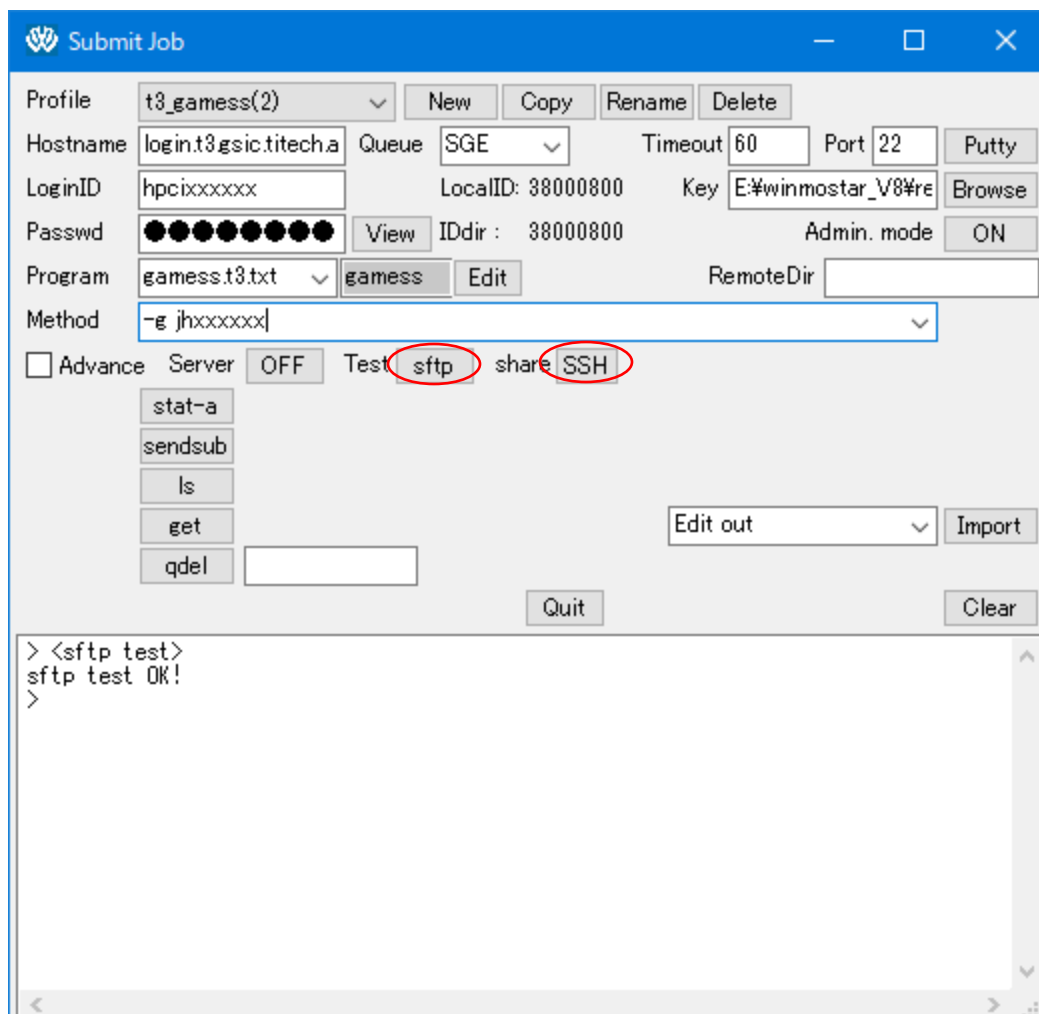
Connection > SSH の Share SSH connections if possible をチェックする。



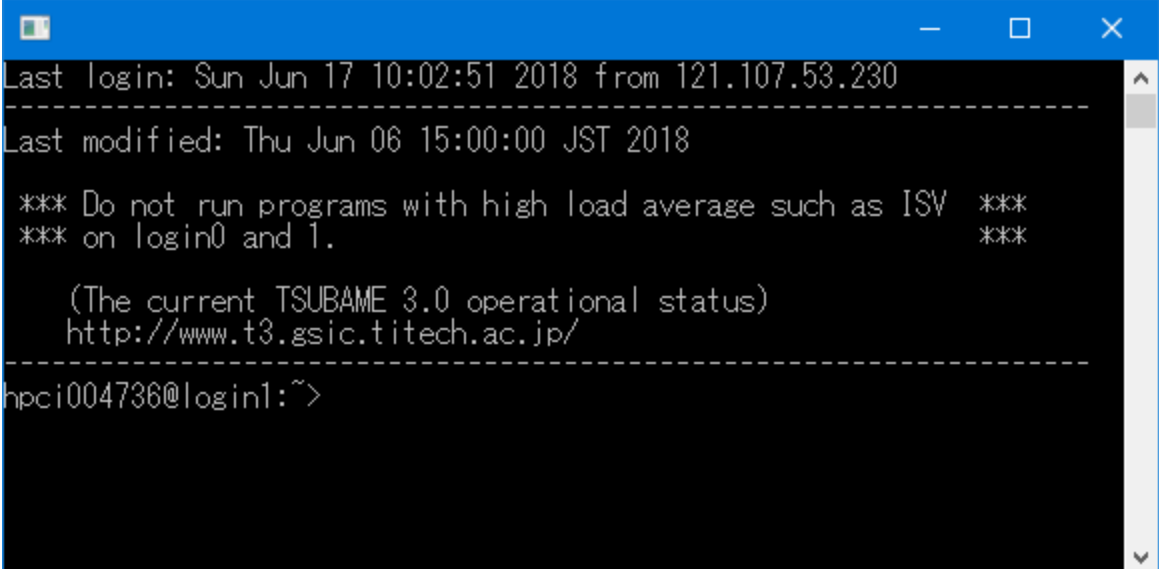
Session > Default Settings を選択し、[Save]した後、[Cancel]で終了する。



リモートジョブ投入画面の Test[sftp]で接続が確認できたら、share[SSH]を押す。



ログインが確認できたら、この画面は終了しないでおく。以降は[stat-a]等の中の SSH 接続が共有されるのでレスポンスが速くなる。Winmostar を終了してもこの画面は消えないので、不要になったら logout する。



```
Last login: Sun Jun 17 10:02:51 2018 from 121.107.53.230
-----
Last modified: Thu Jun 06 15:00:00 JST 2018

*** Do not run programs with high load average such as ISV ***
*** on login0 and 1.                                         ***

(The current TSUBAME 3.0 operational status)
http://www.t3.gsic.titech.ac.jp/
-----
hpci004736@login1:~>
```