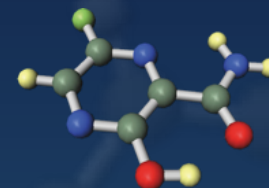


# Winmostar



## サポートパックのご案内

2019年4月2日



株式会社クロスアビリティ

## Winmostarサポートパックとは

- 本サービスは、Winmostar™を既に導入されたお客様や、これから導入されるお客様に、よりスピーディーにWinmostar™を使用して成果を挙げて頂くためのサービスです。
- 本サービスは、具体的に以下のようなご利用を想定しています。
  - 初めて計算化学を導入する職場において、Winmostar™を日常業務に使える環境をすぐに構築したい。
  - 社内・部内の計算化学担当者の育成、教育期間を短縮したい。
  - 計算化学に関する高難易度な課題を解決するために、タイムリーに解決策を提示して欲しい。



## Winmostarサポートパックの内容

- 様々なご要望にお応えできるよう、以下のサポート内容が含まれています。

- ① メールでの操作サポート
- ② インストール・設定作業代行
- ③ 公開型の計算化学基礎講習会（基礎理論の解説と実習を含む）
- ④ カスタマイズ可能な個別型の講習会
- ⑤ 実施された計算内容に関する個別指導
- ⑥ 計算業務の個別プランニング
- ⑦ Winmostarのカスタマイズ

お見積りはこちらよりお問合せください。

[https://winmostar.com/jp/support\\_jp.php](https://winmostar.com/jp/support_jp.php)

## サポートパックの種類・価格

	プレミアム	スタンダード	ベーシック	エコノミー
特徴	様々な課題解決手段の中から妥協なく最適な手段を選べるパックです。	計算内容のプランニングと実施した結果に対するアドバイスも行う、お勧めのパックです。	コストを抑えつつWinmostar™の導入に必要な最低限なサポートを受けられるパックです。	弊社のサポートをほぼ必要とせずお客様ご自身で計算化学業務を遂行頂ける場合のパックです。
①メールでの操作方法サポート	最大18回	最大12回	最大12回	最大6回
②インストール・設定作業代行	最大1人日分	最大1人日分	最大1人日分	
③計算化学基礎講習会	最大8回	最大6回	最大4回	最大2回
④個別講習会	最大2回	最大2回	最大1回	
⑤実施された計算内容に関する個別指導	最大6回	最大4回	最大2回	
⑥計算業務の個別プランニング	最大2回	最大1回		
⑦Winmostar™の小規模なカスタマイズ	最大2人日分			
年間価格（税別）	300万円	200万円	100万円	20万円

## 利用条件等

- 本サービスは民間企業のお客様を対象としており、官公庁、教育機関の方は導入頂けません。
- ご購入時に当サービスの利用者をご登録頂きます。複数人でサービスの利用をシェアすることが可能です。
- ご利用には別途Winmostar™プロフェッショナル版のご購入が必要です。
- ご購入後、下位のパックへの変更は不可能ですが（例えば、スタンダードからベーシックなど）、上位のパックへの変更は可能です（例えば、スタンダードからプレミアムなど）。契約期間を変更せず上位のパックへ変更する場合は、差額分のみ請求致します。

## 各項目の詳細(1/4)

### ① メールでの操作方法サポート

- 計算化学に関する専門的知識が含まれるメールを1回として数え、該当するメールにはその旨が記載されます。
- 不具合報告や、ユーザマニュアル・よくある質問等の資料に書かれていない内容に関しては、本サービスに含まれず通常のお問合せで対応致します。

### ② インストール・設定作業代行

- WindowsマシンへのWinmostar™、ソルバのインストールや、リモート接続用の設定ファイルの作成を行います。
- 必要に応じて旅費交通費等の実費を別途請求致します。

## 各項目の詳細(2/4)

### ③ 計算化学基礎講習会

- 年2回、それぞれ分子動力学とバンド計算に関して弊社本郷オフィスにて開催します。
- 計算化学の初心者の方でも受講頂ける内容です。
- 量子化学計算に関する講習会も今後開催予定です。(時期未定)

### ④ 個別講習会

- Winmostar導入講習会、計算化学基礎講習会とは異なりお客様以外が参加されないため、講習会中に気兼ねなくご質問頂くことが可能です。
- 計算化学基礎講習会の内容とチュートリアルの内容の中からご希望の内容を選択し、講習会の内容をカスタマイズして頂けます。
- 個別講習会は何人でもご参加頂けます。
- 弊社以外で開催の場合は、必要に応じて旅費交通費等の実費を別途請求致します。

## 各項目の詳細(3/4)

### ⑤ 実施された計算内容に関する個別指導

- 既にお客様が実施された計算の内容をご持参頂き、それに対するアドバイスを、弊社の計算化学の経験が豊富なスタッフが行います。
- 弊社以外で開催の場合は、必要に応じて旅費交通費等の実費を別途請求致します。

### ⑥ 計算業務の個別プランニング

- お客様の社内で抱えられている問題を、計算化学や、場合によってはその他の方法を用いて解決するためのプランニングを、弊社の計算化学の経験が豊富なスタッフが行います。
- 先述の個別指導と組み合わせることで、プランニングの効果確認を行うこともできます。
- 弊社以外で開催の場合は、必要に応じて旅費交通費等の実費を別途請求致します。
- 計算の実施または、手順書の作成も別途承りますので、ご相談ください。



## 各項目の詳細(4/4)

### ⑦ Winmostar™の小規模なカスタマイズ

- 小規模な開発工数の範囲で、お客様のお望みの形で、優先的にWinmostar™を改良することができます。
- 先日の個別指導・プランニングの結果、Winmostarの改良で業務が加速することが判明した場合などにご利用頂くとより効果的です。
- 大規模な開発はWinmostar for youをご利用ください。

<https://x-ability.co.jp/wm4u.pdf>

**お見積り、ご不明点はこちらよりお問合せください。**

[https://winmostar.com/jp/support\\_jp.php](https://winmostar.com/jp/support_jp.php)

以上